

yuwell

Timago



YH-550

Aparat do leczenia bezdechu sennego

Przewodnik łączenia bezprzewodowego

1. Podłączenie urządzenia do sieci bezprzewodowej

- Istnieją dwa sposoby podłączenia urządzenia do sieci bezprzewodowej.

► 1.1 Sposób 1: Konfigurowanie sieci bezprzewodowej poprzez Bluetooth

(1) Pobierz aplikację BreathCare+

- pobierz i zainstaluj najnowszą wersję BreathCare+ for EU na telefon komórkowy
- dla systemu IOS: App Store
- dla systemu Android: Google Play

(2) Skonfiguruj urządzenie

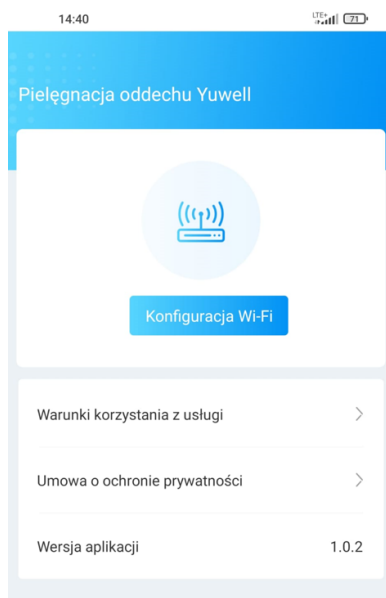
- Uruchom urządzenie i włącz przesyłanie danych oraz funkcję Bluetooth

Info	Ustaw.
Nawilż.	Rampa

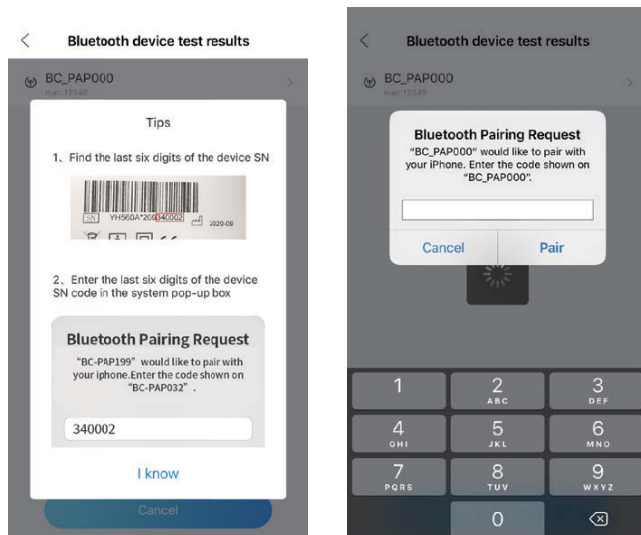
Prześlij dane	Wł.
Bluetooth	Wł.
Data	2020-07-01
Czas	6:00

(3) Łączenie telefonu z urządzeniem za pomocą funkcji Bluetooth

- Włącz funkcję Bluetooth na swoim telefonie i włącz Aplikację BreathCare+ for EU;
- Dodaj swoje urządzenie;
Wejdź w **Konfigurację Wi-Fi / Wi-Fi Configuration**, aby dodać urządzenie

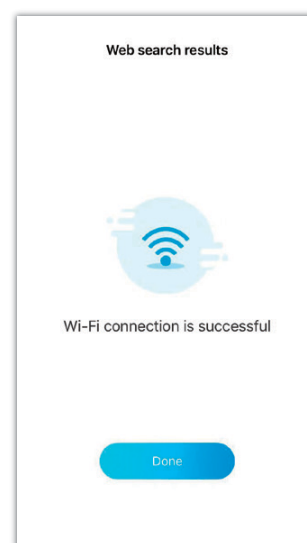


- Lista dostępnych urządzeń Bluetooth zostanie wyświetlona. Urządzenie wyświetli się jako „BC_PAPXXX” (XXX to trzy ostatnie cyfry numeru seryjnego, który znajduje się na urządzeniu).
- Wybierz swoje urządzenie, i kliknij przycisk **Wiem / I know**, następnie wprowadź hasło parowania Bluetooth (ostatnie sześć cyfr Numeru Seryjnego (SN), który znajduje się na urządzeniu) i kliknij przycisk **Paruj / Pair**.



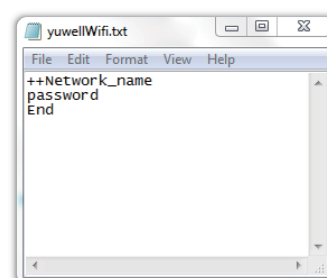
(4) Podłączenie urządzenia do sieci bezprzewodowej

- Po pomyślnym nawiązaniu połączenia poprzez funkcję Bluetooth, zostanie wyświetlona lista dostępnych sieci bezprzewodowych
 - Wybierz sieć, z którą chcesz nawiązać połączenie, następnie wprowadź hasło sieci bezprzewodowej, po czym kliknij przycisk **Kontynuuj / Continue to**, sieć powinna nawiązać połączenie po upływie kilku sekund
- Uwaga:** Urządzenie automatycznie łączy się z ostatnio zapisaną siecią bezprzewodową. Jeżeli sieć, z którą ma nawiązać połączenie, jest taka sama, nie są wymagane żadne dodatkowe czynności.



► Sposób 2: Konfigurowanie sieci bezprzewodowej za pomocą karty SD

- (1) Utwórz plik TXT na karcie SD, pod nazwą yuwellWifi.txt; (2) Otwórz plik i wprowadź „++” oraz nazwę sieci bezprzewodowej, następnie w nowej linii wprowadź hasło do sieci bezprzewodowej, po czym w nowej linii wpisz „End”. Zapisz plik. Zarówno nazwa jak i hasło powinny składać się z liter bądź liczb, a ich długość nie powinna przekraczać 50 znaków.
- (3) Uruchom urządzenie i włącz funkcję przesyłania danych.
- (4) Pozostaw włączone urządzenie na stronie głównej, następnie włóż do urządzenia kartę SD z zapisanymi wcześniej informacjami o sieci bezprzewodowej i czekaj na automatyczną konfigurację sieci.



Uwaga: Karta SD musi być sformatowana w systemie pliku FAT32.

Uwaga: Funkcja przesyłania danych musi być włączona przed włożeniem karty SD.

2. Sprawdź siłę sygnału sieci bezprzewodowej

Stan sieci bezprzewodowej zostanie wyświetlony na stronie informacyjnej urządzenia. Sygnał WiFi posiada 5 poziomów mocy: mocny, średni, słaby, brak Wi-Fi, brak serwera, wyłączony.

Średni wyciek...	0.0
Całkowity czas...	0.3
Przesłane / łącz...	1/1
Zasięg WiFi	Wył.

Uwaga: Gdy przesyłanie danych jest wyłączone, sygnał WiFi będzie wyświetlany jako wyłączony.

Uwaga: Aplikacja BreathCare+ for EU służy wyłącznie do bezprzewodowego połączenia z siecią, natomiast nie jest przeznaczona do stawiania diagnozy medycznej.